



GUIDE PRATIQUE DU SYSTÈME SANTE SENSIBLE À LA NUTRITION

I. Améliorer l'apport alimentaire et nutritionnel de toute la population

1. Promouvoir la consommation des aliments fortifiés incluant le sel iodé

Autorités

- Descente auprès des producteurs de sel sur l'utilisation de l'iodate de potassium
- Encadrement et supervision des i-team régionaux sur l'utilisation du manuel de procédure de contrôle interne et externe et système d'information (SISIF)
- Collaboration multisectorielle (se référer au CNS/CRS)
- Contrôle sur le marché des ventes de sel iodé (Commissaire judiciaire du MICC et les Polices Routières)
- Lancement et réalisation de la campagne JNTDCI : point de presse

Partenaires

- Appui à la descente auprès des producteurs de sel sur l'utilisation de l'iodate de potassium
- Sensibilisation de la population sur la conservation et utilisation du sel iodé et contrôle du sel iodé au niveau du producteur et conditionneur
- Coordination avec les autorités locales, médiatisation
- Offre des services : démonstration (support de communication déjà disponible)





GUIDE PRATIQUE DU SYSTÈME SANTE SENSIBLE À LA NUTRITION

I. Améliorer l'apport alimentaire et nutritionnel de toute la population

2. Promouvoir l'adoption des bonnes pratiques alimentaires et d'hygiène des établissements de restauration

Autorités

- Distribution des versions électroniques du support de communication pour diffusion
- Contrôle des denrées alimentaires auprès des établissements de restauration collective
- Mise en place de l'affiche « 5 messages clés pour les aliments sûrs »

Partenaires

- Multiplication des affiches « 5 messages clés pour les aliments sûrs »
- Information sur les « 5 messages clés pour les aliments sûrs » auprès des restaurants, établissements de restauration collective, et les établissements scolaires
- Diffusion des affiches 5 messages clés pour les aliments sûrs
- Appui à la distribution des versions électroniques du support de communication pour diffusion
- Appui financier pour la mise en œuvre des sensibilisations sur les « 5 messages clés pour les aliments sûrs »

Communautés

- Sensibilisation sur les « 5 messages clés pour les aliments sûrs » auprès des restaurants, établissements de restauration collective, et les établissements scolaires





GUIDE PRATIQUE DU SYSTÈME SANTE SENSIBLE À LA NUTRITION

II. Améliorer l'apport alimentaire et nutritionnel des femmes enceintes

1. Supplémenter les femmes enceintes vues en CPN en Fer Acide Folique ou en multi micronutriments (MMS)

Autorités

- Sensibilisation des femmes enceintes
- Assurer la disponibilité des intrants FAF et MMS
- Assurer la disponibilité des offres de services CPN
- Appui sur la dotation et acheminement des intrants jusqu'aux derniers kilomètres
- Appui à la conduite des stratégies intégrées : avancées et mobiles
- Suivi/supervision

Partenaires

- Appui à l'approvisionnement et à l'acheminement des intrants aux derniers kilomètres
- Renforcement de capacité des AS/AC sur la gestion des stocks et sur la sensibilisation de la communauté, nutrition maternelle
- Appui à la réalisation des stratégies intégrées : avancées et mobiles

Communautés

- Sensibilisation de la communauté à la fréquentation des centres de santé de base/sites communautaires
- Sensibilisation de la communauté sur la CPN, gain de poids et apport alimentaire recommandée durant la grossesse, adhésion au FAF ou MMS





GUIDE PRATIQUE DU SYSTÈME SANTE SENSIBLE À LA NUTRITION

II. Améliorer l'apport alimentaire et nutritionnel des femmes enceintes

2. Peser et prendre de PB des femmes enceintes lors des consultations prénatales

Peser et mesurer les femmes enceintes avant 3 mois de grossesse afin de déterminer l'IMC pour calculer le gain de poids durant la grossesse

Autorités

- Sensibilisation des femmes enceintes à fréquenter les CSB pour effectuer la CPN avant 3 mois de grossesse
- Assurer la disponibilité des offres de services CPN
- Appui à la conduite des stratégies intégrées : avancées et mobiles

Partenaires

- Assurer la disponibilité des pèse-personnes, toise, carnet de sante, périmètre brachiale adulte, et tensiomètre
- Renforcer la capacité des AS/AC sur la sensibilisation de la communauté, sur l'importance de la nutrition maternelle
- Appuyer la réalisation des stratégies intégrées : avancées et mobiles

Communautés

- Sensibilisation de la communauté à la fréquentation des centres de santé de base/sites communautaires
- Sensibilisation des femmes enceintes et la communauté sur la CPN précoce avant 3 mois de grossesse





GUIDE PRATIQUE DU SYSTÈME SANTE SENSIBLE À LA NUTRITION

II. Améliorer l'apport alimentaire et nutritionnel des femmes enceintes

3. Effectuer des séances d'éducation nutritionnelle pour les femmes enceintes au niveau des sites communautaires et au CSB

Autorités

- Sensibilisation et appui des AC

Partenaires

- Appui technique et financier à la formation sur la nutrition maternelle
- Appui financier à l'opérationnalisation de l'Éducation nutritionnelle (matériels,...)
- Appui technique et financier des AC sur la démonstration culinaire

Communautés

- Sensibilisation de la communauté à la fréquentation des centres de santé de base/sites communautaires
- Conduite de la démonstration culinaire





GUIDE PRATIQUE DU SYSTÈME SANTE SENSIBLE À LA NUTRITION

II. Améliorer l'apport alimentaire et nutritionnel des femmes enceintes

4. Mise en œuvre d'une campagne de communication pour le changement de comportement pour la Nutrition de la femme enceinte

Autorités

- Appui sur la conduite des campagnes de communication : mobilisation communautaire sur la fréquentation des centres de santé afin de faire la CPN avant 3 mois de grossesse, avantages de la CPN

Partenaires

- Multiplication et diffusion des supports de communication sur la diversification alimentaire

Communautés

- Sensibilisation de la communauté (CIP) en se focalisant sur chaque individu pour avoir le changement de comportement personnel puis social





GUIDE PRATIQUE DU SYSTÈME SANTE SENSIBLE À LA NUTRITION

III. Améliorer l'apport alimentaire et nutritionnel des enfants de moins de 5 ans

1. Supplémenter les enfants de 6 à 59 mois en Vitamine A

Autorités

- Sensibilisation des parents des enfants de 6 à 59 mois d'aller au CSB ou site communautaire pour recevoir la VIT A
- Assurer la disponibilité des intrants Vitamine A au niveau CSB
- Appui sur la dotation et acheminement des Vitamine A aux derniers kilomètres
- Appui à la conduite des stratégies intégrées : avancées et mobiles
- Suivi/supervision

Partenaires

- Appui à l'approvisionnement et à l'acheminement des intrants aux derniers kilomètres
- Renforcement de capacité des AS/AC sur la gestion des stocks et sur la sensibilisation de la communauté
- Suivi du Taux de couverture en Vitamine A en collaboration avec les CSB
- Appui dans la réalisation des stratégies intégrées : avancées et mobiles
- Doter un matériel pour transporter la Vit A au cours de stratégie avancée

Communautés

- Sensibilisation de la communauté à la fréquentation des centres de santé de base/sites communautaires
- Sensibiliser la communauté sur l'importance et avantage de la Vit A, lieu et période de prise de Vit A





GUIDE PRATIQUE DU SYSTÈME SANTE SENSIBLE À LA NUTRITION

III. Améliorer l'apport alimentaire et nutritionnel des enfants de moins de 5 ans

2. Déparasiter les enfants de 12 à 59 mois

Autorités

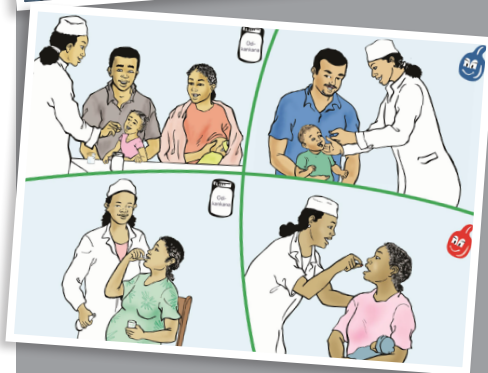
- Sensibilisation des parents des enfants de 12 à 59 mois
- Appui sur la dotation et acheminement des Albendazole aux derniers kilomètres
- Appui à la conduite des stratégies intégrées : avancées et mobiles
- Suivi/supervision

Partenaires

- Appui à l'approvisionnement et à l'acheminement des Albendazole aux derniers kilomètres
- Renforcement de capacité des AS/AC sur la gestion des stocks et sur la sensibilisation de la communauté et importance du déparasitage
- Appui dans la réalisation des stratégies intégrées : avancées et mobiles

Communautés

- Sensibilisation de la communauté à la fréquentation des centres de santé de base/sites communautaires
- Sensibiliser la communauté sur l'importance du déparasitage





GUIDE PRATIQUE DU SYSTÈME SANTE SENSIBLE À LA NUTRITION

III. Améliorer l'apport alimentaire et nutritionnel des enfants de moins de 5 ans

3. Favoriser le contact peau à peau mère bébé et l'initiation précoce de l'allaitement maternel

Autorités

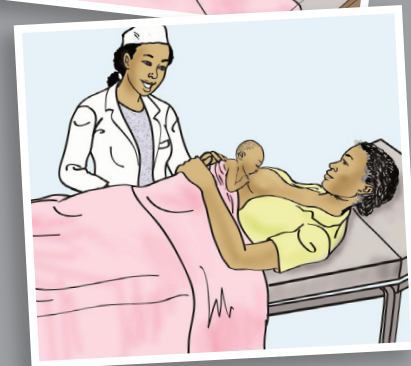
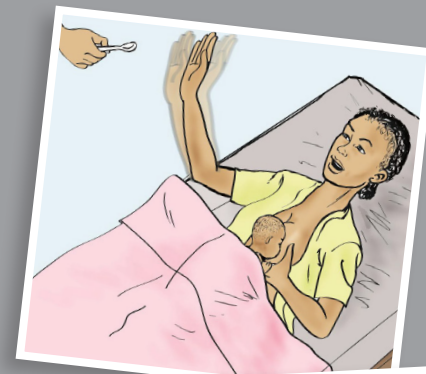
- Appuyer les partenaires dans les activités de sensibilisation

Partenaires

- Sensibilisation et appui aux renforcements de capacités des AS sur l'actions des premières minutes immédiatement après la naissance.
- Appui à la formation des AS/AC sur les techniques « contact peau à peau mère bébé / initiation précoce de l'allaitement maternel »

Communautés

- Conduite des séances de sensibilisation sur les avantages des sur les techniques « contact peau à peau mère bébé / initiation précoce de l'allaitement maternel »





GUIDE PRATIQUE DU SYSTÈME SANTE SENSIBLE À LA NUTRITION

III. Améliorer l'apport alimentaire et nutritionnel des enfants de moins de 5 ans

4. Promouvoir et soutenir l'allaitement maternel exclusif et continu (0 à 23 mois)

Autorités

- Appuyer les partenaires dans les activités de sensibilisation

Partenaires

- Sensibilisation des mères sur la technique d'un bon positionnement pour une prise de seins correctes (se référer au Manuel ANJE/NdF/DPE et /ou cahier des participants)
- Multiplication et dissémination des affiches sur l'AME

Communautés

- Sensibilisation sur l'allaitement maternel exclusif et continu jusqu'au 23 mois





GUIDE PRATIQUE DU SYSTÈME SANTE SENSIBLE À LA NUTRITION

III. Améliorer l'apport alimentaire et nutritionnel des enfants de moins de 5 ans

5. Promouvoir les pratiques optimales d'alimentation complémentaire adaptées à l'âge des enfants (6-23 mois)

Autorités

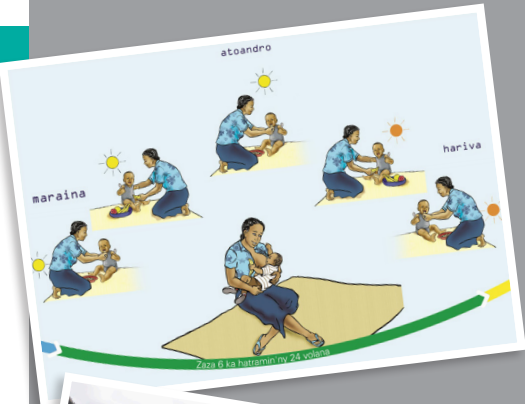
- Appuyer les partenaires dans les activités de sensibilisation

Partenaires

- Sensibilisation sur les pratiques optimales d'alimentation complémentaire adaptées à l'âge des enfants (6-23 mois)
- Multiplication des affiches sur les pratiques optimales d'alimentation complémentaire adaptées à l'âge des enfants (6-23 mois)
- Dotation de bol alimentaire par tranche d'âge
- Démonstration sur la préparation et l'utilisation du bol alimentaire par tranche d'âge

Communautés

- Fréquentation des sites communautaires et de CSB





GUIDE PRATIQUE DU SYSTÈME SANTE SENSIBLE À LA NUTRITION

III. Améliorer l'apport alimentaire et nutritionnel des enfants de moins de 5 ans

6. Permettre aux “mères kangourous” de prendre soin des bébés ayant un faible poids à la naissance

Autorités

- Renforcer les séances de sensibilisation

Partenaires

- Dotation des équipements des centres de santé en matériel (balance pèse bébé SECA)
- Formation des personnels de santé en méthode Kangourou
- Mise place des coins Kangourou
- sensibilisation et démonstration de méthode Kangourou des mères ayant un bébé faible poids à la naissance

Communautés

- Participation aux séances de sensibilisation





GUIDE PRATIQUE DU SYSTÈME SANTE SENSIBLE À LA NUTRITION

III. Améliorer l'apport alimentaire et nutritionnel des enfants de moins de 5 ans

7. Promouvoir l'alimentation saine, équilibrée, diversifiée et nutritive pour les femmes allaitantes

Autorités

- Renforcer les séances de sensibilisation

Partenaires

- Collaborer avec AC pour la conduite des Educations nutritionnelle (EN)
- Multiplication et dotation des outils de communication : bâches alimentaires,...

Communautés

- Conduire l'EN
- Renforcer le counseling au niveau CSB et sites communautaires en se focalisant sur les avantages de l'alimentation saine, équilibrée, diversifiée et nutritive pour les femmes allaitantes





GUIDE PRATIQUE DU SYSTÈME SANTE SENSIBLE À LA NUTRITION

III. Améliorer l'apport alimentaire et nutritionnel des enfants de moins de 5 ans

8. Supplémenter en compléments nutritionnels les enfants de 6-23 mois dans les zones vulnérables

Autorités

- Renforcer les séances de sensibilisation

Partenaires

- Dotation des compléments nutritionnels
- Multiplication des outils de communication

Communautés

- Recensement des enfants de 6 à 23 mois
- Distribution des compléments nutritionnels des enfants de 6-23 mois





GUIDE PRATIQUE DU SYSTÈME SANTE SENSIBLE À LA NUTRITION

III. Améliorer l'apport alimentaire et nutritionnel des enfants de moins de 5 ans

9. Créer un environnement propice à l'allaitement dans les établissements de santé

Autorités

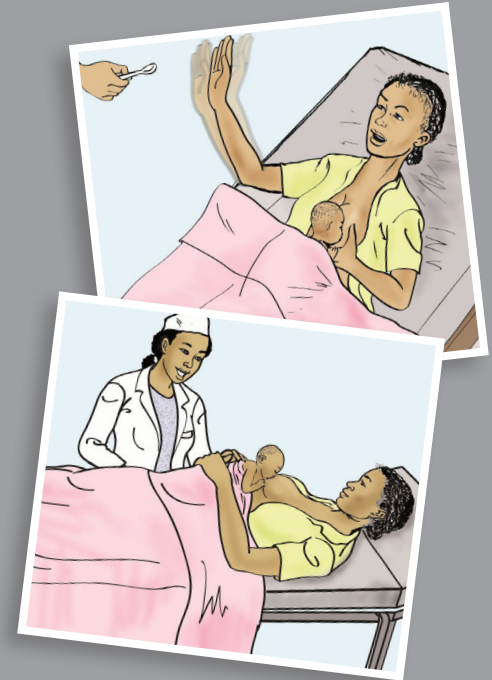
- Renforcer les séances de sensibilisation

Partenaires

- Mise en place des IHAB
- Orientation des AS en IHAB

Communautés

- Renforcer les séances de sensibilisation





GUIDE PRATIQUE DU SYSTÈME SANTE SENSIBLE À LA NUTRITION

III. Améliorer l'apport alimentaire et nutritionnel des enfants de moins de 5 ans

10. Mettre en œuvre des campagnes de communication pour le changement de comportement pour l'alimentation du nourrisson, du jeune enfant et la nutrition de la femme (ANJE-NDF)

Autorités

- Appuyer dans la préparation des campagnes de communication

Partenaires

- Appuyer dans la conduite des campagnes de communication/ Mobilisation sociale sur l'alimentation du nourrisson, du jeune enfant et la nutrition de la femme (ANJE-NDF)
- Multiplication et dissémination des outils de communication

Communautés

- CIP
- Participation active lors de la communication de masse pour l'alimentation du nourrisson, du jeune enfant et la nutrition de la femme (ANJE-NDF)





GUIDE PRATIQUE DU SYSTÈME SANTE SENSIBLE À LA NUTRITION

III. Améliorer l'apport alimentaire et nutritionnel des enfants de moins de 5 ans

11. Renforcer le suivi systématique et la promotion de la croissance des enfants de moins de 5 ans vus aux CSB et sites communautaires

Autorités

- Renforcer la sensibilisation

Partenaires

- Appuyer dans le développement des OG SPC
- Dotation des matériels pour SPC
- Renforcement des capacités des AS et AC
- Faire le suivi systématique des AC.
- Rapportage
- Appuyer les AC pour la complétude et promptitude des rapports (RMA Com)

Communautés

- Recensement des enfants de moins de 5 ans
- SPC des enfants de moins de 5ans (mesure, pesée)
- Remplissage des outils de gestion





GUIDE PRATIQUE DU SYSTÈME SANTE SENSIBLE À LA NUTRITION

III. Améliorer l'apport alimentaire et nutritionnel des enfants de moins de 5 ans

12. Assurer la stimulation précoce des enfants de 6 à 30 mois

Autorités

- Renforcer les séances de sensibilisation

Partenaires

- Formation des AC en DPE
- Appuyer les centres sur la disponibilité des matériels de communication/jeux

Communautés

- ENFANTS : Stimulation précoce à travers le jeu, la communication, la marque d'affection selon les tranches d'âge
- PARENTS : Soutien l'assurance des parents / dispensateur de soins, renforcer les compétences éducatives des parents, valoriser la responsabilité des parents, consolider les relations affectives parents-enfants





GUIDE PRATIQUE DU SYSTÈME SANTE SENSIBLE À LA NUTRITION

IV. Améliorer l'apport alimentaire et nutritionnel des adolescentes non scolarisées

1. Sensibiliser et éduquer les adolescentes et les parents sur l'alimentation saine, équilibrée, diversifiée et nutritive au niveau communautaire

Autorités

- Appui et présence effective à la célébration d'une journée de la santé des adolescentes et jeunes dans des régions spécifiées:
 - Communication pour la promotion d'une alimentation saine

Partenaires

- Appui technique des agents communautaires sur la sensibilisation des adolescentes et les parents.
- Appui financier pour la sensibilisation des adolescentes et jeunes dans des régions spécifiées :
 - Communication pour la promotion d'une alimentation saine
 - Exposition des activités sur l'alimentation saine, équilibrée, diversifiée et nutritive, par ministères clés

Communautés

- Sensibilisation des adolescentes et les parents





GUIDE PRATIQUE DU SYSTÈME SANTE SENSIBLE À LA NUTRITION

V. Renforcer la prise en charge de la malnutrition aiguë

1. Dépister la malnutrition aiguë chez les enfants de 6-59 mois au niveau communautaire

Autorités

- Renforcer les séances de sensibilisation

Partenaires

- Dotation des matériels anthropométriques
- Appuyer dans la réalisation des dépistage de masse
- Appuyer dans la réalisation des dépistages systématique
- Appuyer dans la réalisation des stratégies avancées

Communautés

- Effectuer les dépistages de masse et stratégique





GUIDE PRATIQUE DU SYSTÈME SANTE SENSIBLE À LA NUTRITION

V. Renforcer la prise en charge de la malnutrition aiguë

2. Maintenir et étendre la prise en charge des enfants atteints de la malnutrition aiguë sévère (CRENAS et CRENI) des régions vulnérables

Autorités

- Assurer la disponibilité des intrants et des agents de santé pour prendre en charge
- Mise à l'échelle des centres CRENAS et CRENI

Partenaires

- Appui au renforcement des capacités des AS pour la Prise en charge efficace de la malnutrition aiguë sévère
- Appui à la Mise à l'échelle des centres CRENAS et CRENI
- Appui à l'approvisionnement/ Dotation et acheminement en intrants et matériels/Médicament et OG





GUIDE PRATIQUE DU SYSTÈME SANTE SENSIBLE À LA NUTRITION

V. Renforcer la prise en charge de la malnutrition aiguë

3. Prise en charge efficace de la malnutrition aiguë sévère (MAS)

Autorités

- Assurer la disponibilité des intrants (quantification, commande d'urgence, inventaire)
- Assurer la disponibilité des agents de santé formés pour prendre en charge la MAS.

Partenaires

- Appui au renforcement des capacités des AS pour la Prise en charge efficace de la malnutrition aiguë sévère
- Appuyer le dépistage systématique au niveau des FS :
Mesure anthropométrique, SPC, Classification, PEC, Référence





GUIDE PRATIQUE DU SYSTÈME SANTE SENSIBLE À LA NUTRITION

V. Renforcer la prise en charge de la malnutrition aiguë

4. Prendre en charge les femmes enceintes et allaitantes souffrant de malnutrition aiguë sévère

Autorités

- Plaidoirie auprès des partenaires pour la dotation en intrants

Partenaires

- Appui au renforcement des capacités des AS
- Appui à l'approvisionnement/dotation et acheminement des intrants et matériels/OG

Communautés

- Collaboration avec les AS
- Sensibilisation des femmes enceintes à la CPN.





GUIDE PRATIQUE DU SYSTÈME SANTE SENSIBLE À LA NUTRITION

V. Renforcer la prise en charge de la malnutrition aiguë

5. Maintenir et étendre les CRENAM au niveau des régions vulnérables

Autorités

- Faciliter la disponibilité des infrastructures
- Sensibiliser la communauté avec les partenaires

Partenaires

- Appui au renforcement des capacités des AC en PECMAM
- Sensibilisation de la communauté en collaboration avec les autorités
- Appui à la Mise à l'échelle des CRENAM
- Dotation et acheminements des intrants et matériels/OG

Communautés

- SPC et Dépistage de la MA, Classification, PEC MAM, Référence





GUIDE PRATIQUE DU SYSTÈME SANTE SENSIBLE À LA NUTRITION

VI. Renforcer la prévention et la prise en charge des maladies liées à la nutrition chez les enfants et les femmes

1. Prendre en charge les cas de diarrhée simple chez les enfants de 0 à 59 mois avec du SRO et Zinc

Autorités

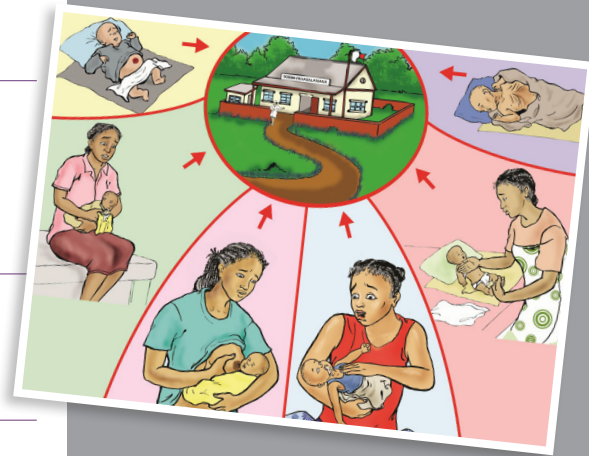
- Sensibilisation sur l'utilisation de SRO/ Zinc dans le traitement de diarrhée auprès des AS et AC
- Assurer la disponibilité des intrants SRO/Zinc
- Appui sur la dotation et acheminement des SRO/Zinc aux derniers kilomètres
- Appui à la conduite des stratégies intégrées : avancées et mobiles
- Suivi/supervision

Partenaires

- Appuyer à l'approvisionnement et l'acheminement des intrants aux derniers kilomètres
- Renforcement de capacité des AS/AC sur la gestion des stocks et sur la sensibilisation de la communauté
- Appuyer dans la réalisation des stratégies intégrées : avancées et mobiles

Communautés

- Fréquenter les centres de santé de base et les sites communautaires
- Sensibiliser la communauté sur les SRO/Zinc





GUIDE PRATIQUE DU SYSTÈME SANTE SENSIBLE À LA NUTRITION

VI. Renforcer la prévention et la prise en charge des maladies liées à la nutrition chez les enfants et les femmes

2. Assurer la prise en charge intégrée des maladies des enfants au niveau communautaire (PCIMEc)

Autorités

- Renforcer les séances de sensibilisation sur la fréquentation des sites communautaires pour la PCIMEc

Partenaires

- Formation/renforcements de capacité des AC en PCIMEc
- Rendre disponible les intrants/OG dans les sites communautaire nouvellement PCIMEc
- Suivi des activités sur les sites communautaires.

Communautés

- Rendre effective la PCIMEc





GUIDE PRATIQUE DU SYSTÈME SANTE SENSIBLE À LA NUTRITION

VI. Renforcer la prévention et la prise en charge des maladies liées à la nutrition chez les enfants et les femmes

3. Renforcer la vaccination des enfants

Autorités

- Sensibilisation de la communauté
- Conduite de la campagne de vaccination
- Appuyer à la recherche active des perdu de vue/ non vacciné

Partenaires

- Sensibilisation de la communauté
- Multiplication des affiches, et OG
- Appuyer à la recherche active des perdu de vue/non vacciné
- Dotation des vaccins et intrants

Communautés

- Sensibilisation des parents des enfants âgés de 0-23 mois
- Recensement des enfants âgés de 0-23 mois
- Recherche active des perdu de vue/ non vacciné
- Participation à la campagne de vaccination





GUIDE PRATIQUE DU SYSTÈME SANTE SENSIBLE À LA NUTRITION

VI. Renforcer la prévention et la prise en charge des maladies liées à la nutrition chez les enfants et les femmes

4. Promouvoir les Consultations Prénatales (CPN) répondant aux normes requises pour les femmes enceintes

Autorités

- Renforcer les séances de sensibilisation sur la fréquentation des centres de santé pour la CPN

Partenaires

- Dotation des matériels pour la CPN
- Appuyer l'approvisionnement et l'acheminement des intrants/matériels aux derniers kilomètres
- Renforcement de capacité des AS sur la gestion des stocks et sur la sensibilisation de la communauté
- Renforcement de capacité des AS sur la conduite de la CPN, la communication
- Appui dans la réalisation des stratégies intégrées : avancées et mobiles

Communautés

- Fréquenter les centres de santé de base
- Sensibiliser la communauté sur la CPN





GUIDE PRATIQUE DU SYSTÈME SANTE SENSIBLE À LA NUTRITION

VI. Renforcer la prévention et la prise en charge des maladies liées à la nutrition chez les enfants et les femmes

5. Prise en charge nutritionnelle des patients tuberculeux et/ou lépreux

Autorités

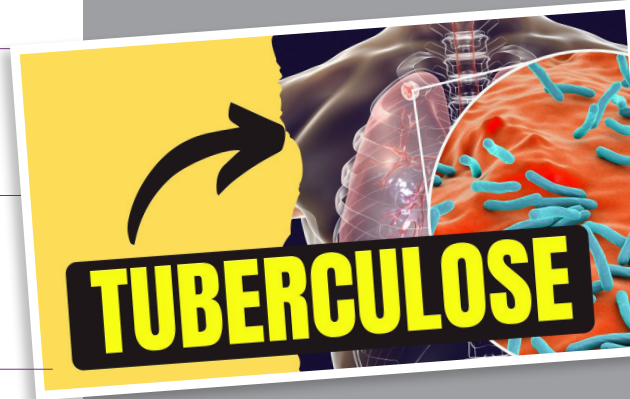
- Assurer la bonne distribution des farines enrichies
- Collaborer avec les CDT de destination des farines enrichies
- Disponibilité des offres de services .

Partenaires

- Assurer la disponibilité et l'acheminement des farines enrichies jusqu'au niveau des CDT.
- Assurer la distribution des farines enrichies
- Collaborer avec les CDT de rattachement des CSB
- Rendre disponible les intrants et OG

Communautés

- Acheminement des intrants aux derniers kilomètres.





GUIDE PRATIQUE DU SYSTÈME SANTE SENSIBLE À LA NUTRITION

VI. Renforcer la prévention et la prise en charge des maladies liées à la nutrition chez les enfants et les femmes

6. Assurer la prise en charge nutritionnelle des personnes vivant avec le VIH

Autorités

- Assurer la bonne distribution des farines enrichies
- Collaborer avec les CDT de destination des vivres (???)
- Disponibilité des offres de services

Partenaires

- Assurer la disponibilité et l'acheminement des vivres
- Assurer la distribution des vivres
- Collaborer avec les CDTs de rattachement des CSB
- Rendre disponible les intrants et OG
- Rendre disponible les offres de services

Communautés

- Acheminement des intrants aux derniers kilomètres





GUIDE PRATIQUE DU SYSTÈME SANTE SENSIBLE À LA NUTRITION

VII. Prévenir les grossesses précoces et réduire la taille des ménages

1. Renforcer le planning familial et la santé reproductive au niveau des sites communautaires

Partenaires

- Formation des AC sur la sensibilisation et l'offre des méthodes modernes de planification familiale
- Rendre disponible au niveau des sites communautaires les méthodes modernes de la planification familiale
- Rendre disponible les outils de gestion PF
- Rapporter les données sur les activités de PF (UR, NU,...)

Communautés

- Sensibilisation sur le planning familial





GUIDE PRATIQUE DU SYSTÈME SANTE SENSIBLE À LA NUTRITION

Soutenu par
Deutsche Gesellschaft für Internationale Zusammenarbeit (GIZ) GmbH

Siège
Bonn et Eschborn, Allemagne

Projet de Sécurité Alimentaire, Nutrition et Renforcement de Résilience
Lot II K 68 Bis Lotissement Bonnet Soavimasoandro Ivandry, BP 869
Antananarivo, Madagascar

Mandaté par le Ministère fédéral allemand de la Coopération économique et du Développement (BMZ)
Sous Tutelle du Ministère de l'Agriculture et de l'Elevage